



01

Strom- und Ladelösungen für
LABORATORIEN



↑ OE Electric Elemente, die in einem ausgestatteten Labor bei W. E. Marson & Co. installiert wurden

Wir verstehen, dass der Entwurf eines Labors unter Berücksichtigung zahlreicher Sicherheitsstandards und praktischer Designfaktoren keine leichte Aufgabe ist. Deshalb haben wir unsere beliebtesten Produkte für Laboratorien an einem Ort zusammengestellt, damit Sie problemlos Ihre Energielösungen auswählen können.

Wenn Sie nur einige unserer empfohlenen Produkte einsetzen, können Sie den Technikern die nötige Stromversorgung zur Verfügung stellen, damit sie problemlos arbeiten können, ohne durch einen mit Kabeln übersäten Arbeitsbereich abgelenkt zu sein.

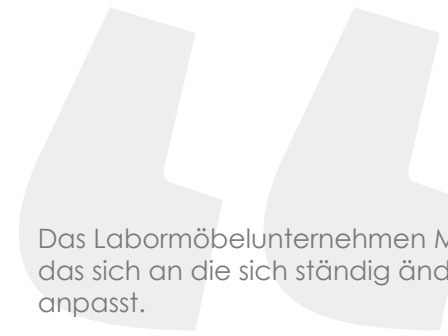
OE bietet eine Vielzahl von Lösungen, die eine zugängliche, aber diskrete Stromversorgung für Bereiche bieten, in denen die Integration von Strom- und Ladelösungen bevorzugt wird.



Bespoke Service Mast Solution

Diese, auf einer Bank montierten Servicemasten von Marson sind so konzipiert, dass sie den spezifischen Elektro- und Gasanforderungen entsprechen.

OE Electrics unterstützt das Projekt durch die Vorverdrahtung von RCD-geschützten Steckdosen und deren gründlicher Prüfung. Diese wurden dann zügig vor Ort in die vorbereiteten Ausschnitte in der Tischoberfläche eingebaut.



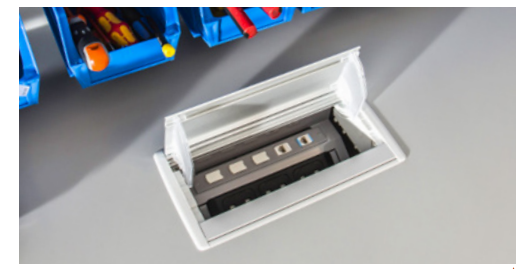
Fallstudien

W. E. Marson & Co. Ltd

Das Labormöbelunternehmen Marson entwickelte das SMARTLab-System, das sich an die sich ständig ändernden Anforderungen der Laborumgebung anpasst.

Wir haben sie mit PATHFINDER, einem flexiblen Serviceanschluss für die Deckeninfrastruktur und einer modularen Kabelrinne PATHWAY ausgestattet, um Kabel auf einer niedrigeren Ebene sauber aus dem Weg zu halten. Wir haben auch die Elektrik für eine maßgeschneiderte Service-Mast-Lösung bereitgestellt, die über zahlreiche Steckdosen mit einzelnen Schaltern verfügt.





AXXESS mit vielen Strom- und Datenports ▲



PANDORA bietet 360 Grad Rundum-Stromversorgung für den Schreibtisch ▲



PASCAL ▲

Fallstudien

Forschungs- und Entwicklungslabor

Als die Produktionsstätte von OE Electric (OE House) erbaut wurde, war es absolut sinnvoll, unsere eigenen Produkte in das Design einzubeziehen, insbesondere für unser spezielles Forschungs- und Entwicklungslabor.

AXXESS, **PANDORA** und **PASCAL** wurden für die Stromversorgung am Schreibtisch ausgewählt, denn bei allen drei Einheiten bleibt Arbeitsfläche frei, wenn sie nicht verwendet werden, indem ein Deckel gedrückt, umgedreht oder geschlossen wird. Eine freistehende **POSE**-Einheit bietet eine bequem zu findende USB-Aufladung an jedem Ort im Raum, und eine speziell angefertigte, 3 Meter lange **POCO**-Einheit umrahmt die Arbeitsplatten und versorgt diese sowohl mit Strom als auch mit USB-Anschlüssen.



In Laboren müssen geeignete Ladeanschlüsse für mehrere Benutzer sowie eine Vielzahl von Geräten bereitstehen. OE Electrics-Produkte sind mit einer Kombination aus Wechselstrom-, Daten- und USB-Aufladung erhältlich, um den anspruchsvollsten Projektanforderungen gerecht zu werden, ideal für Bereiche, die von mehreren Mitarbeitern gleichzeitig genutzt werden.



POLARICE

Für unsere gesamte Produktpalette besuchen Sie bitte www.oeelectrics.de oder rufen Sie uns unter +49 (0)2261 958 3001 an.



PLUTO mit TUF-R A + C USB-Ladegerät; für alte und neue Geräte ▲

Desktop Power

BLACKICE mit TUF-R A + C USB-Ladegerät ▲

PolarICE & BlackICE

PolarICE hat die Designregeln für Desktop Power bei seiner Einführung im Jahr 2008 neu geschrieben und ist auch nach 10 Jahren eines unserer meistverkauften Produkte. Vorn und hinten angeformte Zierrahmen mit runden Sockelöffnungen sorgen für ein originelles und unverwechselbares Design, das

sich perfekt an zeitgenössische Umgebungen anpasst. Für die schnelle Installation von **PolarICE** auf Tischplatten unterschiedlicher Dicke, zur Überwachung von Balken, Geräteschienen und Möbelplatten stehen verschiedene Halterungsoptionen zur Verfügung.

pluto

Mit 3 Steckdosenpositionen eignet sich **PLUTO** perfekt für ein kleines Team, um ihre Geräte mit herkömmlichen Netzsteckern, zwei USB-Anschlüssen oder einer beliebigen Kombination aus beiden zu versorgen oder aufzuladen. Die einzigartige Kuppelform von **PLUTO** hat PLUTO zu einem festen Favoriten bei Kunden in verschiedenen

Marktsektoren gemacht.

PLUTO ist in vielen Farbausführungen erhältlich, um Ihrem Raum gerecht zu werden. Es ist stufenlos anpassbar, mit Immersions-Transfergrafiken erhältlich oder mit einem benutzerdefinierten Bild oder Logo bedruckt.



PIXELTUF

pixel & pixelTUF

PIXEL & PIXELTUF bieten diskret sowohl Strom- als auch zwei Daten- oder AV-Anschlüsse oder unser TUF A + C 25W USB-Ladegerät in ultrakompakter Form mit abgewinkelten Steckdosen, die das Eindringen von Flüssigkeit verhindern.

Pixel erfüllt das wachsende Bedürfnis nach leicht zugänglichen Anschlüssen. Es nimmt so gut wie keinen Platz ein und passt problemlos in eine 80-mm-Standardtülle. Es könnte sogar sein, dass Sie vergessen, dass es dort ist, bis Sie es brauchen.

prism & platinum

Unser beliebtes Tischnetzteil **PRISM** wurde für den Betrieb in geschlossener Position entwickelt und eignet sich besonders für Orte, an denen Platz und ein übersichtliches Erscheinungsbild wichtig sind.

Glatt mit der Oberfläche abschließend wenn geschlossen, dreht sich **PRISM** sanft bei leichtem Druck um die eigene Achse, um die von Ihnen gewählte Elektrik-Kombination zu enthüllen.

Die ultimative "ordentliche und diskrete" Stromversorgung ist diese vielseitige integrierbare Einheit.

Diese Einheiten sind schnell und einfach zu installieren und eignen sich für Werkbänke und Besprechungstische. Sie sind so konzipiert, dass Ihre Arbeitsfläche bei Nichtgebrauch frei bleibt.



PRISM



PLATINUM

Integrierte Leistung



AXXESS eingebaut im OE Electrics R & D Labor ▲

axxess & axxessPLUS

Rahmenlos und nahezu bündig sind **AXXESS** und **AXXESSPLUS** die idealen Lösungen für alle, die eine umfassende Energie- und Datenverwaltungslösung ohne aufwändige Ästhetik benötigen.

Der schlichte und elegante, federbelastete Deckel lässt sich während des Gebrauchs schließen, sodass das Strom- und Datenfach verborgen bleibt. Hilfreiche Führungen führen die Kabel zur Vorderseite des

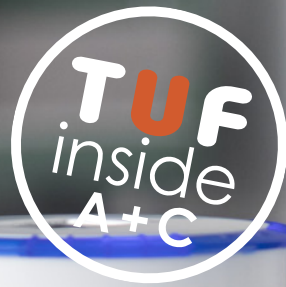
Geräts und verhindern so, dass sie während des Gebrauchs beschädigt werden. Das Gerät verfügt auch über ein praktisches Kabelfach. Beide Einheiten sind einfach zu installieren, ohne dass Schrauben erforderlich sind. **AXXESSPLUS** kann auch mit einem vertieften Deckel bestellt werden, sodass Sie das Gerät mit einem Furnier oder Inlay nahtlos an Ihre Oberfläche anpassen können.

pascal

PASCAL ist eine stilvolle und innovative Neuerfindung des klassischen Pull-Up / Pop-Up-Power-Moduls für Besprechungstische.

In seiner geschlossenen Position bietet PASCAL ein schnelles und komfortables 25-W-USB-Laden über zwei USB-Ladeverschlüsse mit Shutter-Schutz (1x Typ A und 1 x Typ C).

PASCAL ist in verschiedenen Farben und Ausführungen erhältlich, darunter die Premium-Optionen eines Sockelrahmens / einer hinteren Abdeckung aus natürlich eloxiertem Aluminium und eines blauen Dekorationsrings mit LED.



▲ TUF A+C 25W USB Ladegerät geschützt durch eine Abdeckung

Integrierte Leistung



pandora

PANDORA bietet 360 Grad Rundum-Stromversorgung, die sich perfekt zum Teilen eignet. Das Gerät passt problemlos in ein 128-mm-Durchführungsloch und hat ein nahezu bündiges Profil, wenn es geschlossen ist und nicht verwendet wird. Wie gezeigt, lässt sich die **PANDORA** einfach drehen, um sie zu schließen und zu öffnen, und sie kann mit der Option zum Aufladen von **TUF-R A + C** und mit einer internationalen Steckdose ausgestattet werden. Es sind dekorative Inlays in verschiedenen Farben sowie Inlays aus gebürstetem Edelstahl erhältlich.

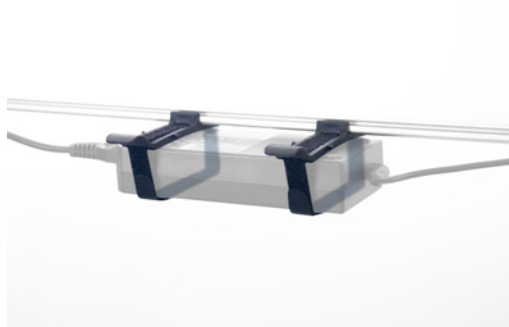


Leicht zugängliche Stromversorgung im Handumdrehen. ▲

Kabelmanagement



Die Stromversorgung unserer Einheiten könnte nicht einfacher sein. Wir bieten bewährte Lösungen für vertikales und horizontales Kabelmanagement und alles dazwischen!



◀ easyclamp

Entworfen für Räume, die mehr Raffinesse erfordern als eine Standard-Kabelrinne. Unter der Tischplatte befindet sich eine solide Aluminium-Montageschiene, mit der Sie Ihre Kabel mit verschiedenen Clips befestigen können. Passt perfekt zu unseren **POWERBAR**- oder **PATHFINDER**-Geräten.



◀ pathway & powerbar

PATHWAY ist eine modulare Kabelrinne, die in Abschnitten von 600 mm und 900 mm erhältlich ist. Geliefert mit einem Paar weißer geformter **PATHWAY**-HALTERUNGEN kann das Gerät schnell an der Unterseite eines Desktops oder einer Sichtblende angebracht werden. Strom- und Datenkabel können leicht voneinander getrennt werden. Praktische Doppel-Kabelhalterungsschlitze

und Abschnitte können doppelt gestapelt werden. Eine Reihe von Leistungsmodulen von OE Electrics rasten mit zusätzlichen Clips auf **PATHWAY** ein.



pathfinder

Das **PATHFINDER**-System ist ein flexibles Versorgungskabel, das eine komplette Kabelführungslösung vom Boden bis zum Schreibtisch, vom Boden bis zur Decke oder von der Decke bis zum Schreibtisch mit einer Vielzahl von Befestigungsoptionen bietet.

PATHFINDER ist in weiß, silber, schwarz oder klarem Polycarbonat erhältlich.

+49 (0)2261 958 3001
info@oeelectrics.de
www.oeelectrics.de/laboratories

OE Electrics GmbH
Wehrstrasse 1a,
51645 Gummersbach
Germany

